



# Secure

## Sicherheitsfaltladen

[www.ammann-storen.ch](http://www.ammann-storen.ch)

 **AMMANN**  
75    
Storen  
Rolladen  
Fensterladen

# Robuster Sicherheitsfaltladen aus schlagfestem Aluminium

Das Thema **Sicherheit** und **Schutz** vor Einbrüchen gewinnt je länger je mehr an Bedeutung. Sei es zu Hause in den eigenen vier Wänden, in Gewerberäumen, Geschäftshäusern oder abgelegenen Ferienhäusern/-wohnungen.

Der innovative Faltladen SECURE wurde speziell für höchste Sicherheitsanforderungen entwickelt. Dank seiner ausgeklügelten Konstruktion und äusserst robusten Bauweise bietet er perfekten Schutz vor Einbruch und Vandalismus.



Von Beratungsstellen für Verbrechen-Verhütung empfohlen

## EINZIGARTIGE KONSTRUKTIONSMERKMALE

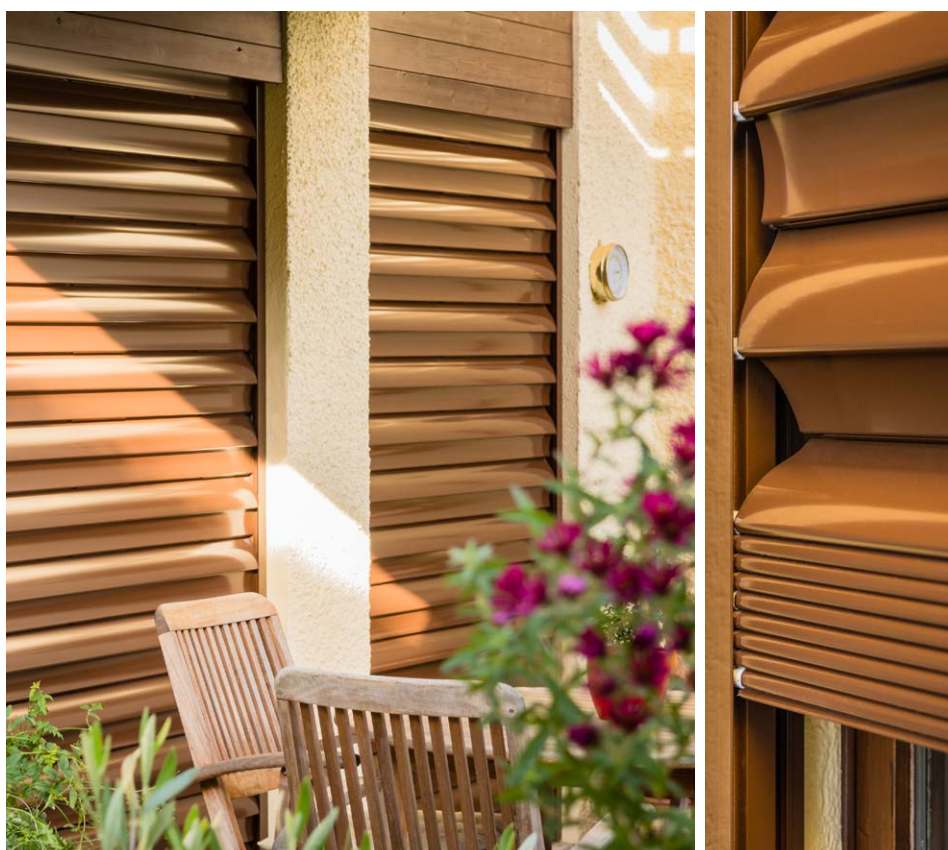
Der horizontale Faltladen SECURE unterscheidet sich wesentlich von konventionellen Roll- und Faltladenkonstruktionen. Der Panzer faltet sich nicht von oben, sondern von unten auf einem Endschielenwinkel zusammen und wird durch einen stossenden Kettenantrieb bewegt.

## ZWANGSLÄUFIGER ANTRIEB

Der zwangsläufige Antrieb über Ketten garantiert selbst unter extremen Bedingungen wie Kälte, Schnee und Nässe perfekte Funktionalität. Und dies sowohl bei sehr kleinen als auch bei sehr grossen Läden.

## ANTRIEBSSYSTEME

- Manuellen Antrieb bis 4 m<sup>2</sup>
- 1 Motor-Antrieb bis 9 m<sup>2</sup>
- 2 Motor-Antrieb 9–12 m<sup>2</sup>



MEHRFAMILIENHAUS, ST. GALLEN



GESCHÄFTSHÄUSER



LADENGEWÄNDE

### SCHLAG- UND HAGELFEST

Das anodisierte 1.5 – 2.5 mm starke Aluminium sowie die nicht ganz gestreckte Form des Panzers bieten einzigartig hohe Stabilität und Schlagfestigkeit.

### GEEIGNET FÜR NEU- UND ALTBAU

Der SECURE-Faltladen erfordert keine besonderen baulichen Vorkehrungen und ist daher sowohl für Neubauten als auch für Altbauten geeignet.

### GERINGE EINBAUHÖHE

Die äusserst geringe Einbauhöhe ermöglicht den Einbau ohne oder mit sehr kleiner Sturzniche. Passt in alle gängigen Sturzsysteme.

### AUTOMATISCHE VERRIEGELUNG

Der SECURE-Faltladen ist durch seine besondere Konstruktion in jeder Höhe automatisch verriegelt.



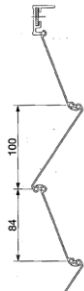
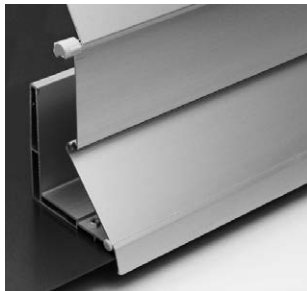
EINFAMILIENHÄUSER, VILLEN



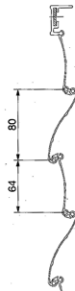
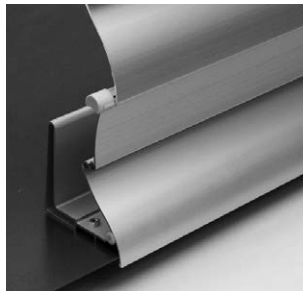
RESTAURANTS, AUSSENBAR



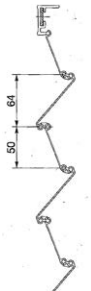
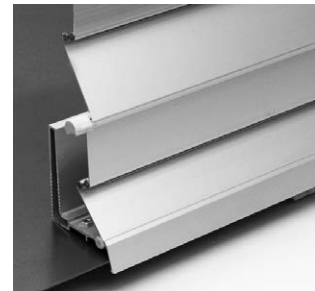
# Ausführungen



**BREITLAMELLEN BL**  
STURZBREITE 135

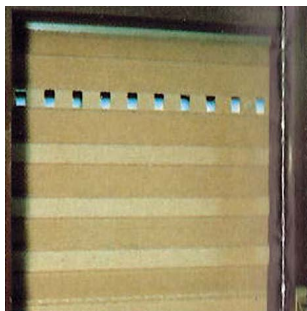


**BOMBIERT BO**  
STURZBREITE 115

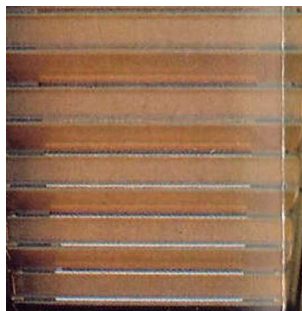


**SCHMALLAMELLEN SL**  
STURZBREITE 100

## LICHT- UND LUFTSCHLITZE



Durch einen **Schieber verschliessbare Schlitz**e, in einer oder mehreren Lamellen möglich.



**Indirekte Luft- und Lichtschlitze** zwischen allen Lamellen. Von aussen sind keine Schlitz e sichtbar.

## MERKMALE

- Massiver Aluminium-Panzer mit 1.2 – 1.5 mm Wandstärke, hagelsicher
- Automatische Verriegelung des Panzers durch die seitliche Antriebskette auf jeder Position
- Dank drei verschiedenen Lamellenbreiten ist jede Montagesituation umsetzbar
- Die Endlamelle verhindert im geschlossenen Zustand jegliche Angriffsfläche
- Schutz vor Bällen und Steinen, welche Scheiben zerstören könnten
- Hochwertige Materialien
- Schutzklasseprüfung EN 1627-1630 / ENV 13561



min. 50 cm  
max. 350 cm



min. 50 cm  
max. 350 cm

**AMMANN STOREN AG**  
Stückelbergstr. 10  
9000 St. Gallen

T 071 277 38 51  
info@ammann-storen.ch

[www.ammann-storen.ch](http://www.ammann-storen.ch)

